




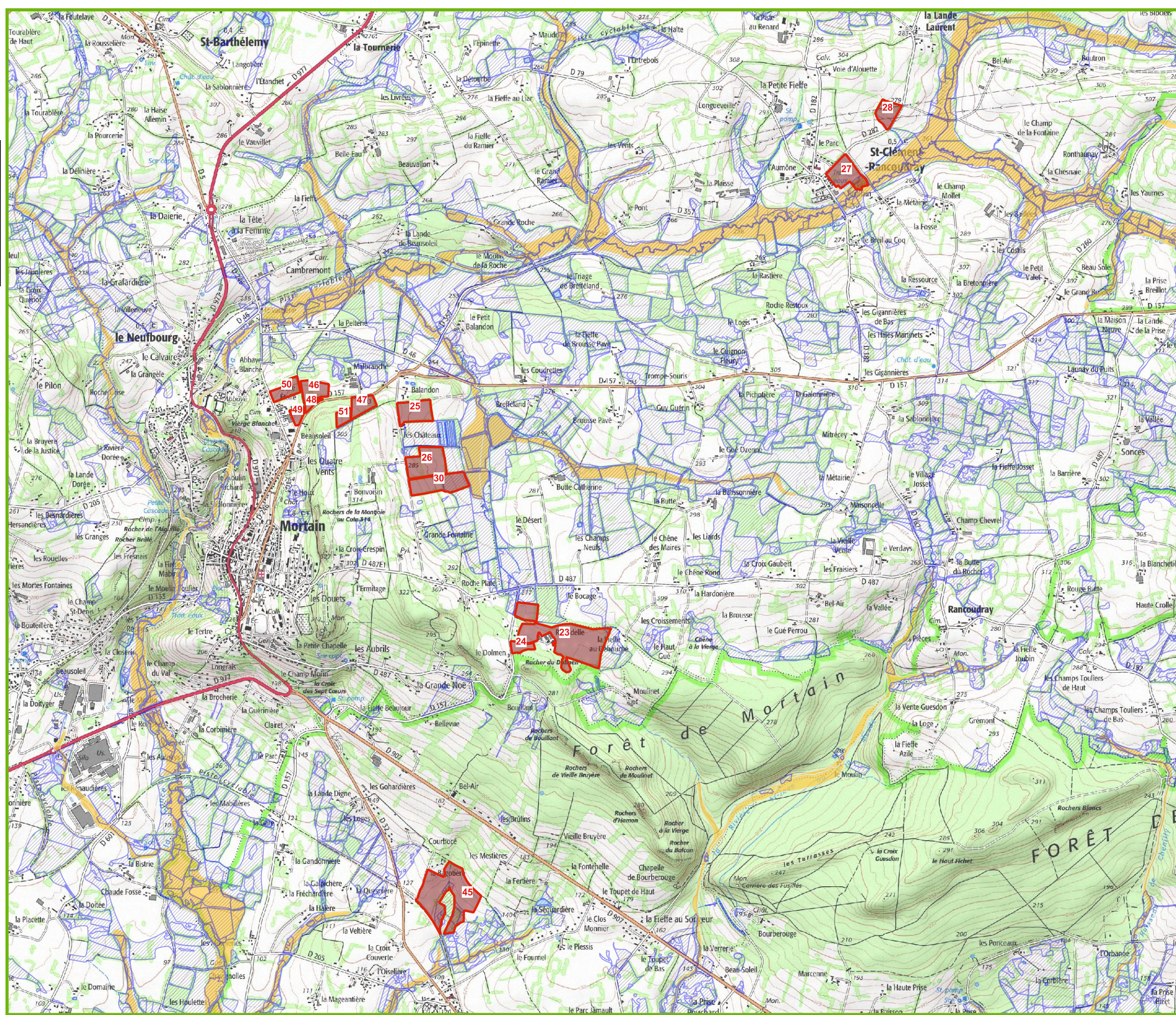
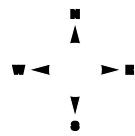
**Carte des zones humides
et des zones inondables**

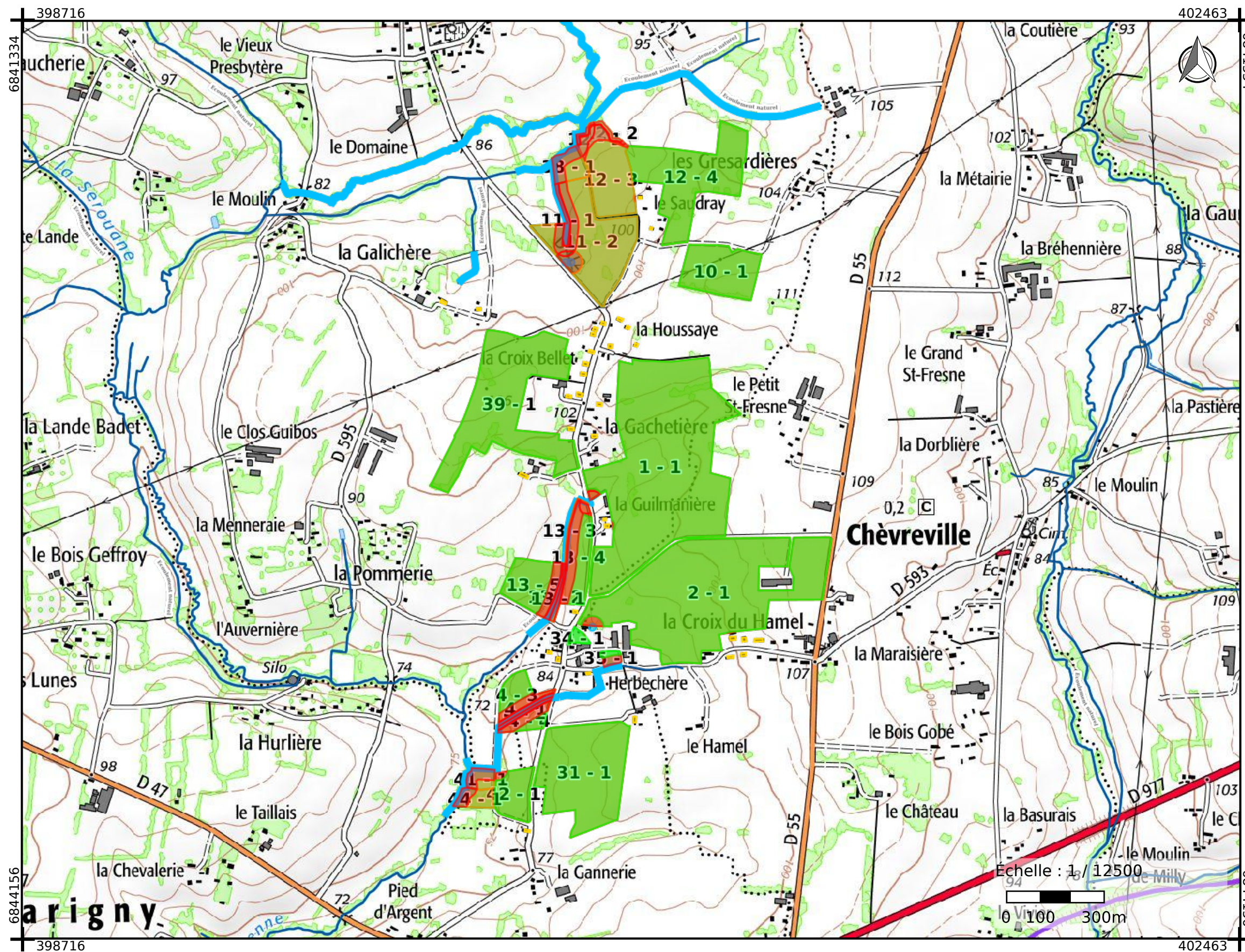
**GAEC DE LA HERBECHERE
Ruandelle
50140 MORTAIN-BOCAGE**

1:25 000

2/2

- 1** Numéro d'ilôt
-  Ilots du GAEC
-  Zones inondables
-  Zones humides





Régime : IC - Installation classée
 Créé le 18/05/2016, modifié le 18/05/2016
 Effluent : Fumier bovins porcins (compact)
 Condition d'épandage : Enfouir dans les 24 h

Zones d'aptitudes : Aptitude

- Interdit
- Interdit expert
- apte
- autorisé sous condition expert

Contraintes d'épandage : Types

- Cours d'eau
- Cours d'eau
- Cours d'eau et points d'eau
- Mesure de protection des cours d'eau et points d'eau (bandes enherbées)
- Tiers
- Zones hydromorphes

Unité d'épandage : Système cultural

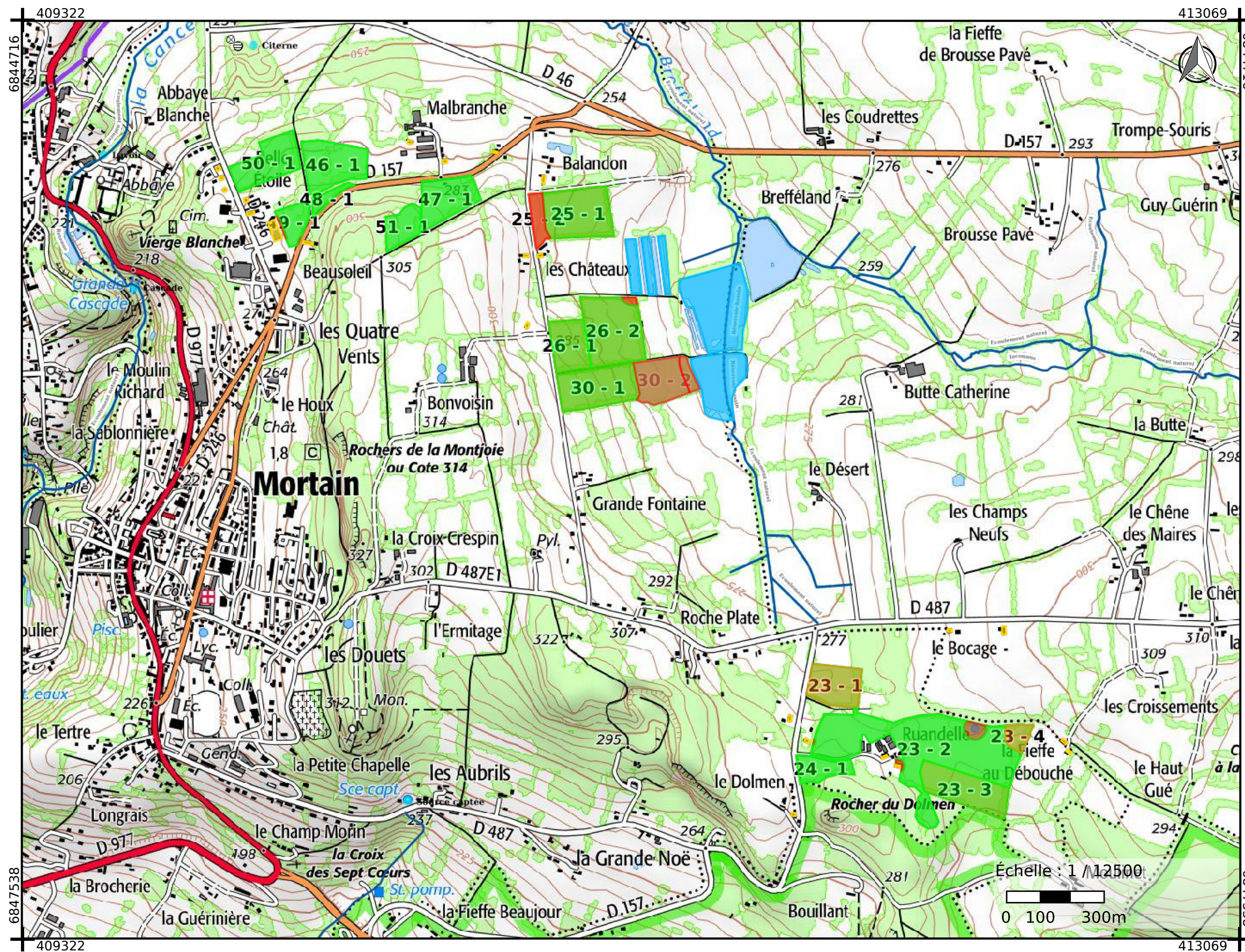
- Prairies
- Terres Labourables

Fonds de plan : SCAN25® - IGN, BDORTHO® - IGN

Sources : IGN, IGN - Synthèse des dates de prise de vue



Commentaire :



Régime : IC - Installation classée
 Créé le 18/05/2016, modifié le 18/05/2016
 Effluent : Fumier bovins porcins (compact)
 Condition d'épandage : Enfouir dans les 24 h

Zones d'aptitudes : Aptitude

- Interdit
- apte
- autorisé sous condition expert

Contraintes d'épandage : Types

- Cours d'eau
- Cours d'eau et points d'eau
- Technique
- Tiers
- Zones hydromorphes

Unité d'épandage : Système cultural

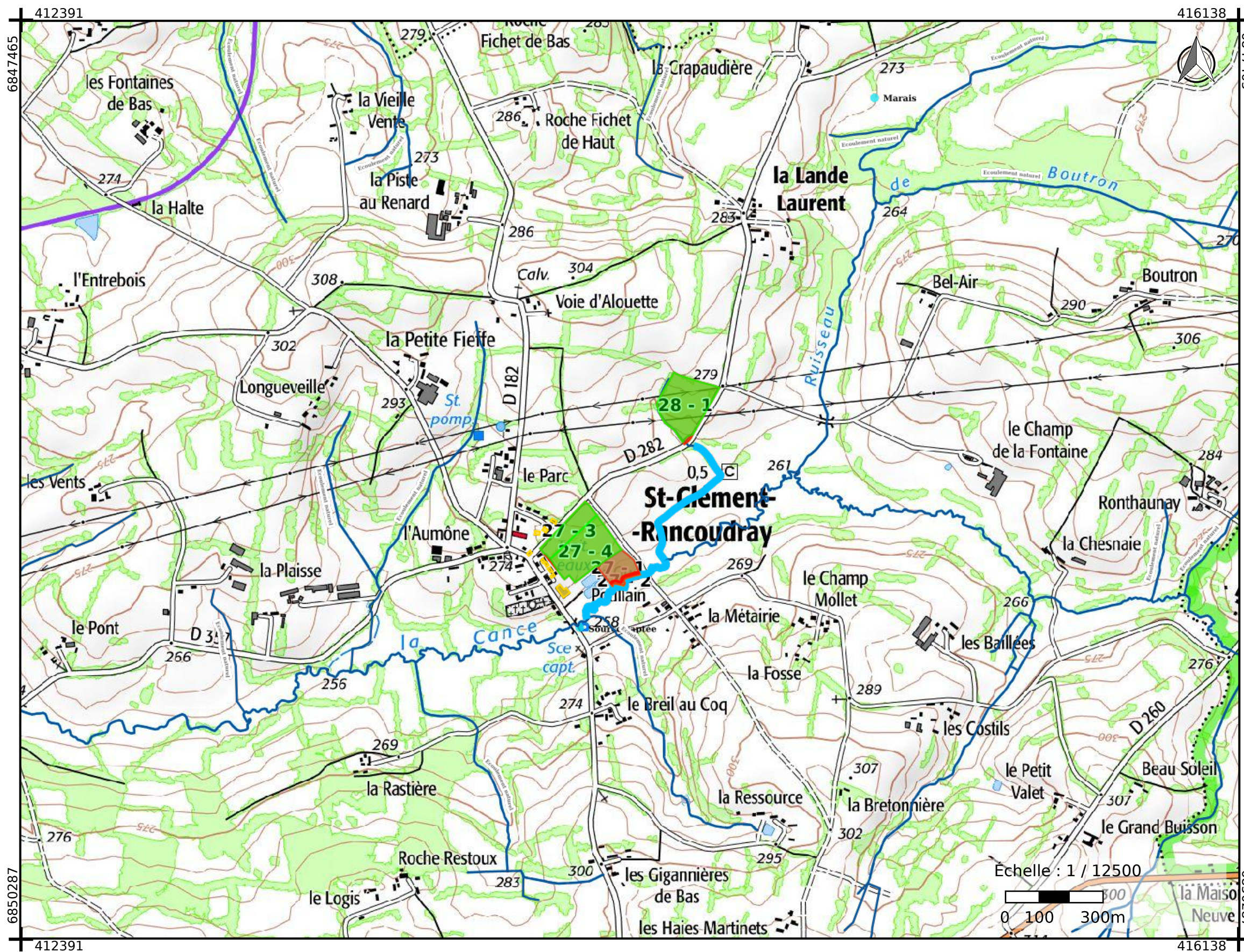
- Prairies
- Terres Labourables

Fonds de plan : SCAN25 ® - IGN, BDORTHO® - IGN

Sources : IGN, IGN - Synthèse des dates de prise de vue



Commentaire :



Régime : IC - Installation classée
 Créé le 18/05/2016, modifié le 18/05/2016
 Effluent : Fumier bovins porcins (compact)
 Condition d'épandage : Enfouï dans les 24 h

Zones d'aptitudes : Aptitude

- Interdit
- apte

Contraintes d'épandage : Types

- Cours d'eau
- Mesure de protection des cours d'eau et points d'eau (bandes enherbées)
- Tiers
- Zones hydromorphes

Unité d'épandage : Système cultural

- Prairies
- Terres Labourables

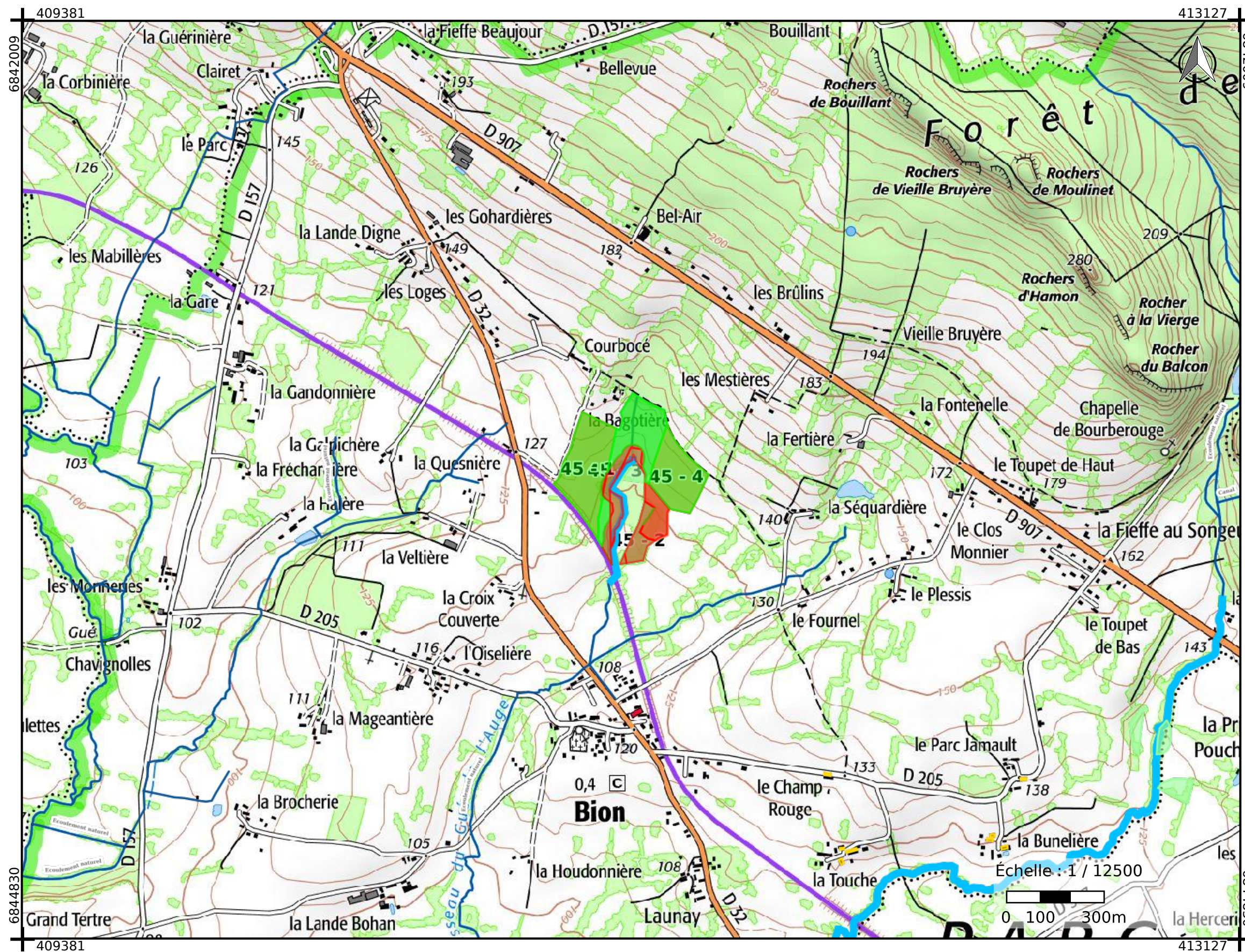
Fonds de plan : SCAN25 ® - IGN, BDORTHO® - IGN

Sources : IGN, IGN - Synthèse des dates de prise de vue



Commentaire :

Cartographie réalisée selon les déclarations de l'agriculteur



Régime : IC - Installation classée
 Créé le 18/05/2016, modifié le 18/05/2016
 Effluent : Fumier bovins porcins (compact)
 Condition d'épandage : Enfouir dans les 24 h

Zones d'aptitudes : Aptitude

- Interdit
- apte

Contraintes d'épandage : Types

- Cours d'eau
- Technique
- Tiers
- Zones hydromorphes

Unité d'épandage : Système cultural

- Prairies
- Terres Labourables

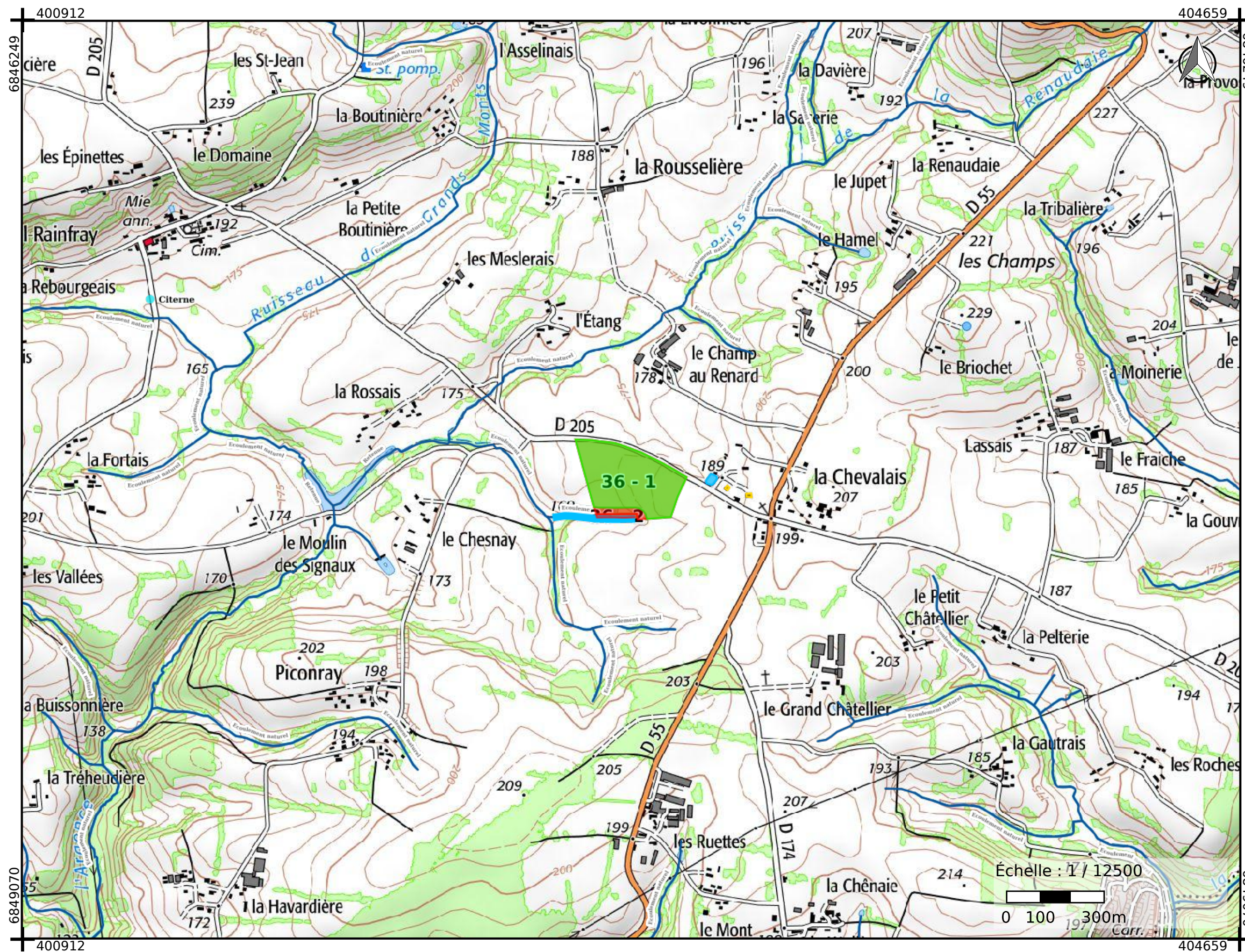
Fonds de plan : SCAN25 ® - IGN, BDORTHO® - IGN

Sources : IGN, IGN - Synthèse des dates de prise de vue



Commentaire :

Cartographie réalisée selon les déclarations de l'agriculteur



Régime : IC - Installation classée
 Créé le 18/05/2016, modifié le 18/05/2016
 Effluent : Fumier bovins porcins (compact)
 Condition d'épandage : Enfouir dans les 24 h

Zones d'aptitudes : Aptitude

- Interdit
- apte

Contraintes d'épandage : Types

- Cours d'eau
- Cours d'eau et points d'eau
- Mesure de protection des cours d'eau et points d'eau (bandes enherbées)
- Tiers

Unité d'épandage : Système cultural

- Prairies
- Terres Labourables

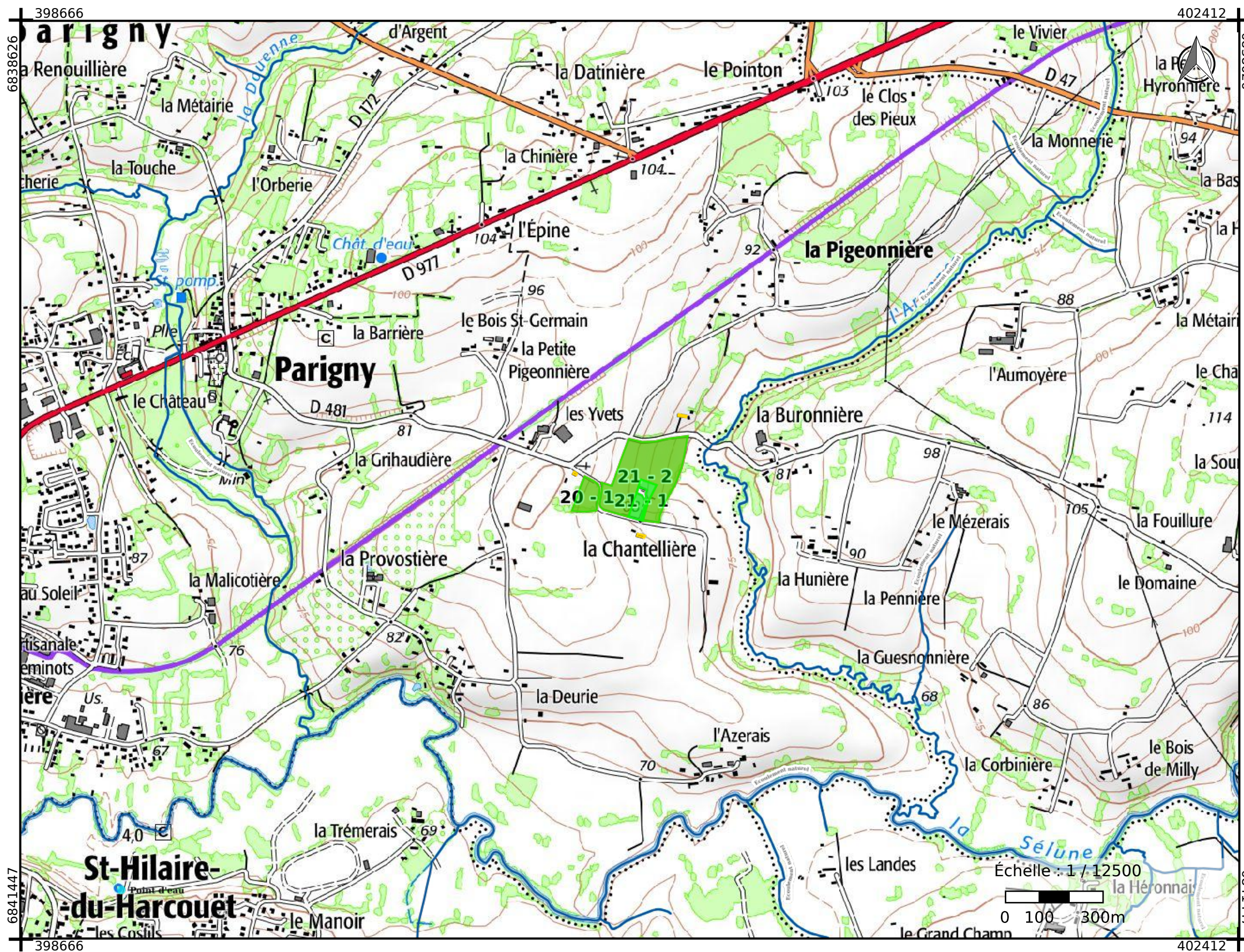
Fonds de plan : SCAN25 ® - IGN, BDORTHO® - IGN

Sources : IGN, IGN - Synthèse des dates de prise de vue

Échelle : 1 / 12500



Commentaire :



Régime : IC - Installation classée
Créé le 18/05/2016, modifié le 18/05/2016
Effluent : Fumier bovins porcins (compact)
Condition d'épandage : Enfouir dans les 24 h

Zones d'aptitudes : Aptitude

apte

Contraintes d'épandage : Types

Tiers

Unité d'épandage : Système cultural

Prairies

Terres Labourables

Fonds de plan : SCAN25® - IGN,
BDORTHO® - IGN

Sources : IGN, IGN - Synthèse des dates de
prise de vue



Commentaire :